

Modal Saham dan Ekuitas Share Capital and Equity

Posisi per tanggal 31 Desember 2017 modal dasar Bank adalah sebesar Rp12.000.000 juta (12.000.000 saham dengan nilai nominal Rp1.000.000 per lembar saham), di mana sejumlah Rp3.269.574 juta (3.269.574 saham) telah ditempatkan dan disetor oleh para pemegang saham sebagai berikut:

As per December 31st, 2017, the Bank's authorized capital amounted to Rp12,000,000 million (12,000,000 shares with a par value of Rp1,000,000 per share), of which Rp3,269,574 million (3,269,574 shares) have been issued and paid-up by the following shareholders:

Para Pemegang Saham / <i>Shareholders</i>	Jumlah Saham / <i>Number of Shares</i>	Nilai Nominal / <i>Par Value</i> (dalam ribuan rupiah / <i>in thousand rupiah</i>)	%
Mizuho Bank, Ltd., Japan	3.236.877	3,236,877,000	99
PT Bank Negara Indonesia (Persero), Tbk.	32.697	32,697,000	1
	3.269.574	3,269,574,000	100

Pemegang saham pengendali akhir Bank adalah Mizuho Financial Group, Inc. ("MHFG"), yang berkedudukan di Jepang. MHFG memiliki anak perusahaan dan perusahaan afiliasi lainnya yang tersebar di seluruh dunia.

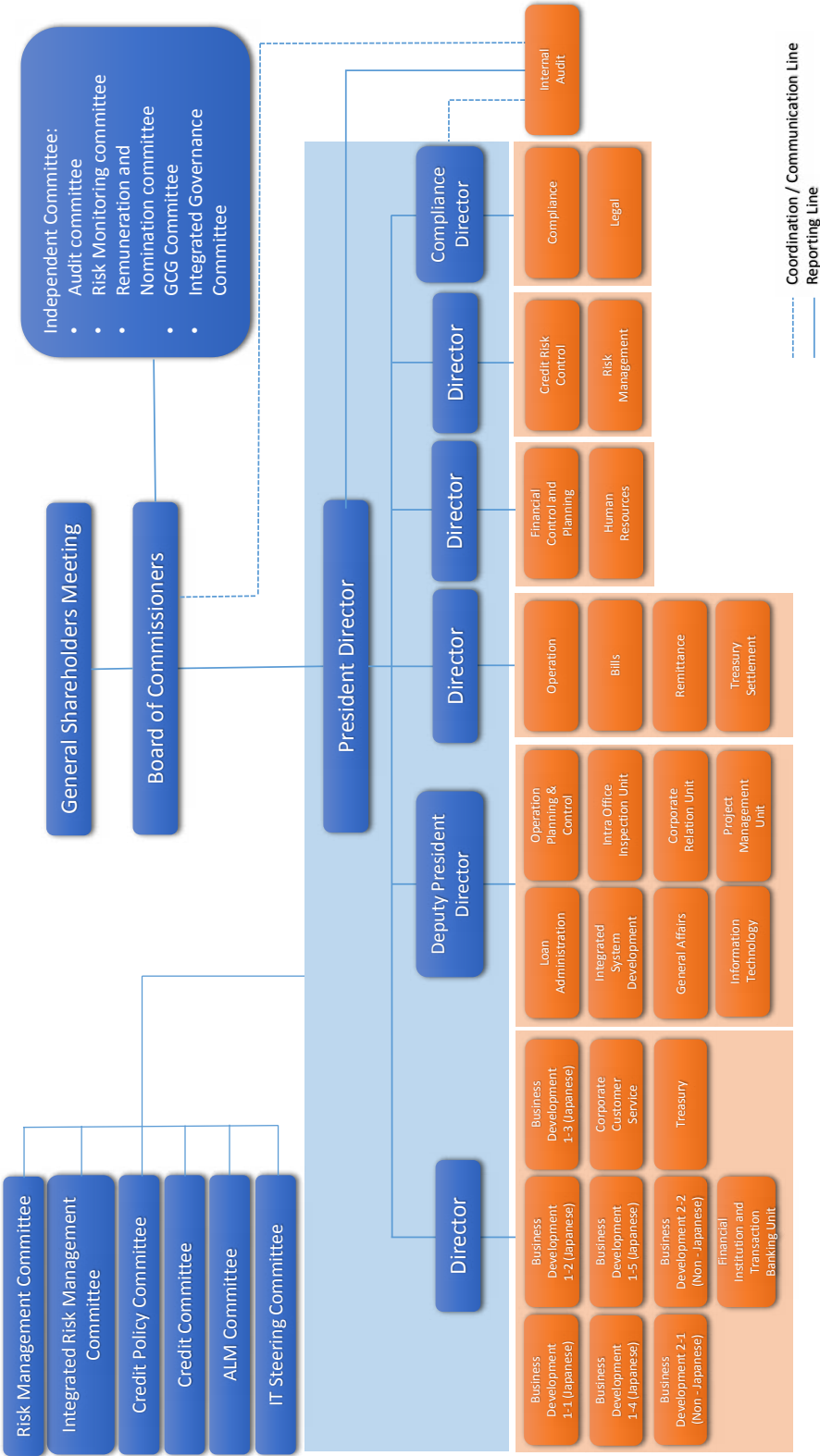
The Bank's ultimate shareholder is Mizuho Financial Group, Inc. ("MHFG"), which is domiciled in Japan. MHFG has subsidiaries and affiliates throughout the world.

Ekuitas Bank pada tanggal 31 Desember 2017 sebesar Rp8.570 miliar. Kenaikan ekuitas ini berasal dari akumulasi laba sepanjang tahun.

The Bank's equity as per December 31st, 2017 is Rp8,570 billion. The equity increase is derived from accumulated profits during the year.

	2017	2016
	(dalam jutaan Rupiah/ <i>in millions of Rupiah</i>)	(dalam jutaan Rupiah/ <i>in millions of Rupiah</i>)
Modal Ditempatkan dan Disetor Penuh / <i>Issued and Paid-up Capital</i>	3,269,574	3,269,574
Tambahan Modal Disetor / <i>Additional Paid-up Capital</i>	8,125	8,125
Keuntungan(kerugian) yang belum direalisasi atas perubahan nilai wajar surat-surat berharga yang tersedia untuk dijual – setelah dikurangi pajak tangguhan / <i>Unrealized loss on changes in fair value of available-for-sale marketable securities – net of deferred tax</i>	326	(9,711)
Saldo Laba / <i>Retained Profits:</i>		
- Telah ditentukan penggunaannya / <i>Appropriated</i>	653,915	653,915
- Belum ditentukan penggunaannya / <i>Unappropriated</i>	4,638,314	4,043,386
Jumlah Ekuitas / <i>Total Equity</i>	8,570,254	7,965,289

Struktur Organisasi Organization Structure



----- Coordination / Communication Line
----- Reporting Line